

CARACTERÍSTICAS DO PRODUTO

Este produto é um detector de tripla tecnologia composto por micro-ondas, infravermelho passivo e inteligência artificial, e funciona com base na detecção do espectro infravermelho do corpo humano e do efeito doppler de micro-ondas. O produto utiliza filtro óptico especial e análise de sinal avançada. O produto pode ser aplicado em bancos, armazéns, residências, etc.

- Microprocessado
- Contador de pulso opcional
- Lentes especiais, com imunidade à luz até 10000 lux
- Uso externo
- Protegido contra insetos
- Detecção por micro-ondas (efeito doppler)
- Área de detecção por micro-ondas ajustável (sensibilidade)
- Compensação para variação de temperatura
- Relé de estado sólido
- Tecnologia para diferenciar interferência e detecção real
- Nível de proteção IP54 (adequado para uso externo)

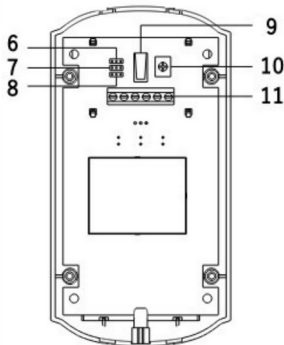
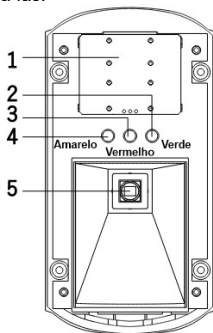
VISÃO GERAL DO SENSOR (figuras)

- 1 – Módulo micro-ondas
- 2 – Led verde
- 3 – Led vermelho
- 4 – Led amarelo
- 5 – Sensor infravermelho
- 6 – Jumper de sensibilidade do IVP (1P ou 2P)
- 7 – Jumper do relé
- 8 – Jumper do led
- 9 – Chave tamper
- 10 – Ajuste sensibilidade micro-ondas
- 11 – Bornes

LOCAL PARA INSTALAÇÃO

1. Não instale o sensor em locais como:
 - Área de passagem de veículos.
 - Estruturas que podem se movimentar com o vento, como árvores, placas de sinalização.
2. Não instale próximo de equipamentos que podem causar mudanças de temperatura, como ar condicionado.

3. Não deixe objetos em frente da lente do sensor, o que bloqueará sua capacidade de detecção.
4. Confirme que o local de instalação é estável e não se movimentam com o vento ou vibrações.
5. Conecte a energia somente após finalizar todas as demais conexões e revisá-las.



ESPECIFICAÇÕES TÉCNICAS

Alimentação: 9 a 16VDC
Corrente: <= 30mA (12VDC)
Distância de detecção: 12m x 12m
Ângulo de detecção: 110°

Sensor infravermelho: sensor infravermelho pyrroelétrico de duplo elemento

Frequência micro-ondas: 10.525GHz
Tempo para início de operação: <= 60 segundos

Leds indicadores: verde (infravermelho) amarelo (micro-ondas) vermelho (detecção de movimento)

Instalação: em parede a 2,2m de altura (centro do sensor até o piso)

Temperatura de operação: -40°C a 70°C

Saída: relé de estado sólido

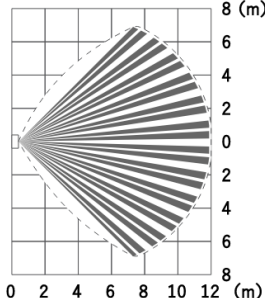
Meios de detecção: micro-ondas e infravermelho

CONEXÕES DO SENSOR (bornes)



+12V – positivo da alimentação
GND – negativo da alimentação
ALARM – contatos do relé de detecção de intrusão
TAMPER – contatos da chave tamper

ALCANÇE DE DETECÇÃO



CUIDADOS COM O SENSOR

1. Monte e use conforme descrito nesse manual. Não toque na superfície do sensor infravermelho. Se for necessário limpar o sensor infravermelho, use um tecido macio com álcool (mas antes desligue a energia do sensor).
2. Teste regularmente o funcionamento do sensor.
3. Este produto não garante que não ocorrerão invasões. Adote práticas adicionais de segurança em seu dia a dia.

INSTALAÇÃO 1

1. O sensor deve ser instalado de maneira a cobrir a região a ser protegida contra intrusão, de tal forma que o intruso se desloque pela área de detecção o máximo possível.

2. Para abrir a caixa do sensor, gire o pino de trava com uma chave de fenda, deslize o painel traseiro para baixo, em seguida remova o painel traseiro.
3. Fixe o painel traseiro com parafusos no local desejado. Conecte os fios, com eles saindo da caixa pela parte inferior de forma a impedir a entrada de água em instalações externas. Recomenda-se fio 22AWG.

4. Encaixe novamente a parte frontal sobre o painel traseiro, deslizando a parte frontal para baixo para travamento. Gire a trava com a chave de fenda para fechamento da caixa.

INSTALAÇÃO 2

1. Conecte a alimentação de 12 Vcc. Os três leds piscam e o sensor entra no modo de auto teste (durante cerca de 60 segundos). Depois desse tempo os leds param de piscar, e o sensor inicia sua operação normal.

2. Teste de detecção. Led verde acende quando ocorre detecção por infravermelho; o led amarelo acende quando ocorre detecção por micro-ondas; o led vermelho acende quando é detectada intrusão.

3. O jumper dos leds controla se os leds acendem ou não, e não afeta o trabalho normal do sensor. A configuração de fábrica é: leds acendem.

4. O potenciômetro de micro-ondas é usado para ajustar a faixa de detecção de micro-ondas. O usuário pode ajustar de acordo com a necessidade. A configuração de fábrica é para máximo alcance.

5. O jumper de contagem de pulso jp1 (1p / 2p) é um jumper de sensibilidade. A posição 1p (1 e 2) é de alta sensibilidade, fornecendo faixa de detecção máxima. A posição 2p (2 e 3) é a sensibilidade normal, fornecendo capacidade anti-interferência máxima. A configuração de fábrica é 1P.

TERMO DE GARANTIA

A S I – Sistemas Inteligentes Eletrônicos Ltda, CNPJ 82.027.129/0001-58 e de acordo com o que estabelece a legislação brasileira declara que a garantia contra defeitos de fabricação dos produtos denominados sensores VIAWEB detect é de 180 dias (cento e oitenta dias) contados a partir da emissão da nota fiscal de venda contra defeitos de fabricação.

Os sensores VIAWEB detect devem ser instalados e utilizados de acordo com as respectivas especificações técnicas definidas no manual de instalação e operação dos mesmos.

A garantia torna-se nula, portanto sem efeito, se os produtos (sensores) sofrerem qualquer dano provocado por acidentes, agentes da natureza, instalação inadequada e/ou em desacordo com as especificações do produto, descuidos no manuseio, ajuste ou conserto por pessoas e/ou empresas não autorizadas.

Todos os produtos possuem etiqueta indicativa do lote de fabricação.

A presente garantia limita-se a defeitos de fabricação, portanto não abrange nenhuma outra possibilidade tais como perdas patrimoniais por eventuais furtos, roubos, incêndio e/ou situações análogas.

Quando corretamente instalado e com a manutenção em dia, o produto tem a função de reduzir o risco de furto ou roubo, mas não se equivale a nenhum tipo de seguro ou garantia de que tais eventos não possam ocorrer nem as suas respectivas consequências tais como danos pessoais e/ou materiais.

A responsabilidade da S I – Sistemas Inteligentes Ltda, independente da causa ou origem, não deve exceder em nenhum caso ao preço de compra deste produto, sendo esta a única responsabilidade da empresa.

Temper: normalmente fechado, 28Vdc, 50mA

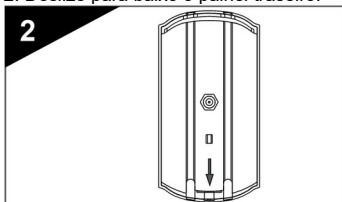
Dimensões: 153mm x 80mm x 58mm

FIGURAS DE INSTALAÇÃO

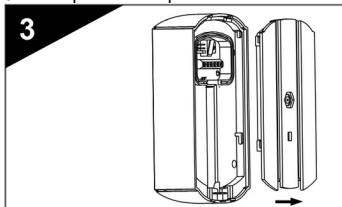
1. Para abrir a caixa do sensor, gire o pino de trava com uma chave de fenda até a seta apontar para o sinal de destravado.



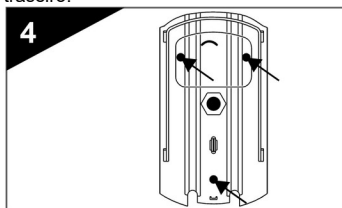
2. Deslize para baixo o painel traseiro.



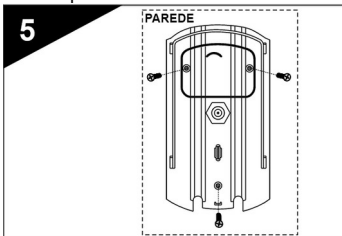
3. Puxe para fora o painel traseiro.



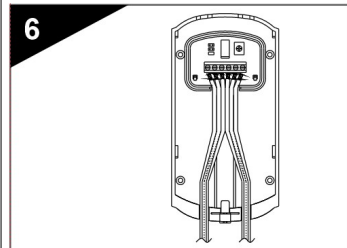
4. Abra os furos de fixação do painel traseiro.



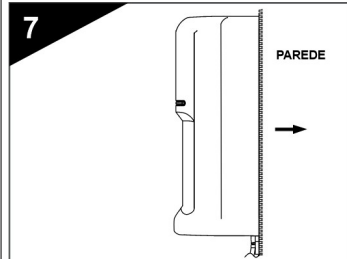
5. Fixe na parede o painel traseiro usando parafusos.



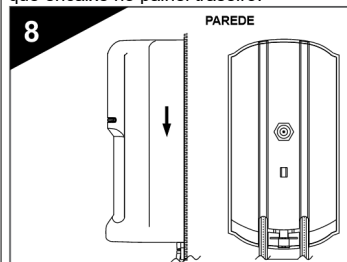
6. Conecte os fios conforme figura que orienta as conexões.



7. Encaixe o painel frontal sobre o painel traseiro.



8. Puxe para baixo o painel frontal para que encaixe no painel traseiro.



9. Usando uma chave de fendas, gire 180° o pino para o travamento da caixa.

